



www.gasthof-hinteregger.at
www.brunnachhof.at



Hinteregger's Brunnachhof

Ausgabe 2010/2011

... mehr als 30 Themen zur Auswahl:
Schulsport- und Projektwochen - Frühling - Sommer - Herbst
Schulchikurse und Snowboardwochen - Winter



Schulsport- und Projektwochen Schulschikurse und Snowboard-Wochen



Entdecken Sie auf 1.750 m Seehöhe die Faszination der Natur! Fühlen Sie mit Ihren Schülern die Elemente Wasser, Erde, Feuer und Luft bei sportlichen und kreativen Aktivitäten. Nehmen Sie am Leben des Biobauernhofes Hinteregger / St. Oswald im Kreise der Natur teil oder nützen Sie die zahlreichen Sport- und Unterhaltungsmöglichkeiten im Haus (Tischtennis, Dart, Tischfußball, Kletterseile, div. Turngeräte, Nationalpark Info-TV) und in unserer schönen Umgebung.

Unsere Leistungen im Überblick:

- Kapazität insgesamt: 90 Personen
 - LehrerInnen schlafen in Einzel-/Doppelzimmern mit Dusche/WC
 - SchülerInnen nächtigen in Mehrbettzimmern mit Dusche/WC
- Vollpension mit reichhaltigem Frühstücksbüfett, warmem Mittag- und Abendessen
 - je 2 Gänge nach Wahl mit Suppe, Hauptgericht oder Hauptgericht, Dessert.
- Speziell für Ganztages-Aktivitäten: Lunchpaket statt Mittagmenü
- Tee und Sirupsäfte zu den Mahlzeiten
- Sport- oder Projektangebot inkl. Materialien
- Durchführung aller Projekte durch geschulte Mitarbeiter des Nationalparks Nockberge - Arbeitsunterlagen und Materialien werden beigelegt

Preisangaben inkl. Abgaben - Stand 10/2007

Preis pro Person	6 Nächte	5 Nächte	4 Nächte	3 Nächte	2 Nächte
€	164,00	141,00	119,00	93,00	66,00

Ausrüstungs-Checkliste:

- Gutes Schuhwerk
- Wind- bzw. Regenjacke, warme Kleidung wie Pullover usw.
- Gummistiefel für Aktivitäten rund ums Thema „Wasser“
- Rucksack mit Trinkflasche
- Fernglas (falls vorhanden)

Was uns wichtig ist:

- Den Kindern und Jugendlichen unsere Natur durch Sehen, Hören, Fühlen, Begreifen, Riechen, Selber-machen-dürfen usw. näher bringen
- Stärkung der Kreativität und der Umwelt-Sensibilität
- Gemeinsam Erfolgs-Erlebnisse schaffen
- Und natürlich jede Menge Spaß

Denn: Natur sollte nicht als selbstverständlich angesehen werden!

Zeitlicher Rahmen:

- Ein halber oder ein ganzer Tag
- Mehrere Tage oder 1 ganze Woche - ganz nach Ihren Wünschen!

Sonstige Angebote:

- Für Wanderer, Naturliebhaber oder Schigruppen: Mittags-Einkehr am "Brunnachhof" - mitten im Wander- und Schigebiet
- Menü inkl. Getränke: € 7,00 pro Person

Wir freuen uns schon, Sie und Ihre Schulklasse bzw. Gruppe bei uns in St. Oswald am "Brunnachhof" - inmitten der Kärntner Nockberge - begrüßen und betreuen zu dürfen.

Familie Ingrid und Franz Josef Hinteregger
Rosennockstraße 56 / St. Oswald, A-9546 Bad Kleinkirchheim, Kärnten, Österreich
Tel. +43 (0) 4240 / 477-0, Fax: +43 (0) 4240 / 477-7

E-Mail: info@gasthof-hinteregger.at - www.gasthof-hinteregger.at oder www.brunnachhof.at

THEMA 1: „Erlebnis Bauernhof - Fühlen, Riechen, Spüren & Staunen“

Dauer / Preis: 1/2 Tag (Euro 4,00) oder 1 Tag (Euro 6,00)

Ziele:

- Darstellen eines Tagesablauf auf einem Biobauernhof und Näherbringen des Jahresrhythmus „Frühling, Sommer, Herbst und Winter“
- Einblick in die ökologische Wirtschaftsweise eines Bauernhofs
- Kennenlernen aller am Hof lebenden Tiere wie Kühe, Schweine, Hühner, Pferde, Ziegen, Hasen, Katzen, usw. - inklusive Streichelzoo!

Inhalte - Überblick:

- Kennenlernen unseres Biobauernhofs mit all seinen Gebäuden und Arbeitsgeräten
- Erklärung der sanften biologischen Bewirtschaftung des Hofes
 - wir beachten Mondphasen, Bauernregeln und Sternzeichen
- Besichtigung unseres Kräutergartens inklusive Anwendungsmöglichkeiten für die Hausapotheke
- „Von der Milch zur Butter“ - selber Butter und Topfen machen
- „Vom Korn zum Brot“:
 - Besichtigung einer gut funktionierenden "Flodermühle" in unmittelbarer Nähe
 - Jeder erzeugt sein eigenes Vollkornbrot - Schürze und Kappe gibt es bei uns!
- Kennen Lernen der Stallarbeit:
 - Einfach nur zusehen oder selber mit anpacken!
 - Wir melken unsere „Kuh“ um die Wette - lasst euch überraschen!
- Lustiger Bauernhofquiz
- Sammeln verschiedener Kräuter und Gräser auf der Wiese
- Kopfkissen-Produktion mit frischem Heu und anschließendem „Schlaftest“
- Besuch einer „Brechelstube“
 - früher wurde dort Flachs und Hanf zu grobem Leinen verarbeitet
- Besuch des „Wegerstadels“, der ältesten Scheune in St. Oswald (750 Jahre alt)
- Besuch des Schmiede-Museums in St. Oswald



THEMA 2: „Erlebnis-Schule auf der Alm - Mähen, Hiefeln und Binden“

Dauer / Preis: 1/2 Tag (Euro 3,00)

Inhalte - Überblick:

- Wir zeigen euch das Mähen mit der Sense (am Steilhang)
- Mitarbeit am Feld und Lernen der Arbeit mit Rechen und Heugabel
- Wir machen „Hiefler“ (Heumännchen) und eine „Schwedenreuter“
- Wie zu Opas Zeiten fassen wir ein Heufuder auf einen Holzschlitten und ziehen den Schlitten in die Scheune



THEMA 3: „Besuch einer Gebirgsforellenzucht in St. Oswald“

Dauer / Preis: 1/2 Tag (Euro 2,00)

Inhalte - Überblick:

- Gebirgsforellen Fangen mit einem Käscher
- Erklärung, wie Fische leben, was sie bevorzugt fressen und wie das Atmen unter Wasser funktioniert
- Richtige Aufzucht und Haltung von Forellen
- Forellen und ihre Fortpflanzung sowie die Aufzucht von Babyforellen



THEMA 4: „Feuer, Erde, Luft und Wasser“



Dauer / Preis: 1/2 Tag (Euro 4,00)

Inhalte - Überblick:

- **Feuer** - das Mächtigste und Kraftvollste der 4 Elemente
 - erzeugt Wärme, Licht und Energie - Experiment mit Lagerfeuer
- **Erde** ist ein fester Stoff in unterschiedlichsten Formen und vielerlei Konsistenz
 - Experiment + Demo
 - Zum Bilden von Erde wird Luft benötigt
 - viele Tiere verarbeiten Blätter und Nadeln zu Humus
- **Luft** (Sauerstoff) ermöglicht erst irdisches Leben:
 - Darstellung der Luft mit seinen Formen - Experiment + Demo
- **Wasser:**
 - 2/3 der Erdoberfläche ist mit Wasser bedeckt, davon nur 3% Süßwasser
 - Trinkwasser (nur 0,2%!) muss farblos, geschmacklos, frisch und keimfrei sein
 - alle Arten von Wasser - Experiment + Demo

THEMA 5: „Wassertanz und Bachgemurmel“



Dauer / Preis: 1/2 Tag (Euro 3,00) oder 1 Tag (Euro 7,00)

Inhalte - Überblick:

- Kein Leben ohne Wasser - ohne Wasser kein Leben:
 - Physik und Chemie des Wassers in der Atmosphäre.
 - Beitrag des Wassers zur Bodenbildung und Wasser als Energielieferant
 - Wechselbeziehung Wald und Wasser
 - Quellen - Lebensbedingungen in Fließgewässern
 - Pflanzen und Tiere im Quellenbereich und entlang des Baches
 - Besuch des Wasserpfad - dieser soll zum bewussten Umgang mit unserem "Lebenssaft" anregen und aufzeigen, wie sensibel das "Ökosystem Wasser" ist
 - Sauberes Trinkwasser - Quellwasser ist keine Selbstverständlichkeit!
- Von der Quelle zum Bach:
 - Erforschung der faszinierenden Tier- und Pflanzenwelt im Bach mit Lupe und Mikroskop
 - Suche nach Köcher-, Stein- und Eintags-Fliegen, Strudelwürmern, Fröschen, Schnecken, Salamandern und Plankton (Hauptnahrung der Forellen)
 - Wahrnehmung des Wassers mit allen Sinnen (hören, riechen, fühlen - kalt, warm und glitschig)
 - Messung von Strömung, Temperatur und ph-Werts sowie Durchforsten des Untergrundes (Moos, Sand, Steine)
- Spielerische Elemente zum Wasser
 - Basteln eines Wasserrades und Aufstellen im Bach (*darf auch mitgenommen werden!*)
 - Basteln und Schwimmen lassen von Rinden-Schiffchen
 - Demonstration der Reinigungskraft von Kieselsteinen, Sand und Schiefer mit Hilfe einer "Pet"-Flasche
 - Demonstration der reinigenden Wirkung einer Quelle
 - Inbetriebnahme einer Mühle durch Wasserkraft (mahlen des Getreides)
 - Bau eines Staudamms samt Bachumleitung
 - Besichtigung eines Biotops
 - Gehen mit der Wünschelrute um die Kraft des Wassers zu erkennen
 - Besichtigung eines Schmiedemuseums mit Hammer-Antrieb
 - Wanderung zu einem künstlich angelegten Bergsee in 1900 m Seehöhe (dient im Winter zur Schneeerzeugung)
 - Verschiedene Experimente mit dem Wasserkoffer

THEMA 6: „Was essen wir - und wo kommt es her?“

Dauer / Preis: 1/2 Tag (Euro 3,00)

Inhalte - Überblick:

- Vorteile von heimischen Lebensmitteln - Ernährungspyramide
- Wie erkennen wir Lebensmittel aus Österreich?
 - AMA-Gütesiegel,
 - AMA- Biokennzeichen
 - Made in Austria
 - Ean-Code
 - Genusstauglichkeitskennzeichen

Logisch - Biologisch:

- Kreislaufwirtschaft und Grundsätze im biologischen Landbau (artgerechte Tierhaltung, Pflanzenschutz, Dünnung und Kontrolle)
- Wie erkennen wir biologische Lebensmittel
- Verkostung und praktischer Teil mit heimischen Lebensmitteln



THEMA 7: „Naturdetektive unterwegs - Geheimnisse des Bergwaldes“

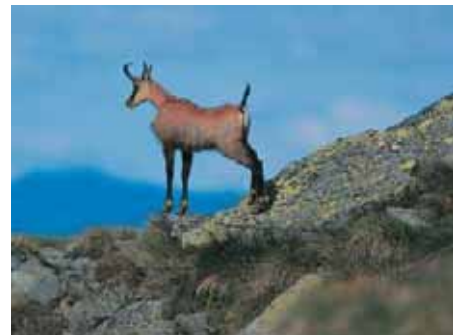
Dauer / Preis: 1/2 Tag (Euro 4,00) oder 1 Tag (Euro 5,00)

Ziele:

- Der Wald ist Ruhe- und Erholungsraum - dort verbergen sich viele Geheimnisse!
- Er bietet Schutz und Unterschlupf für viele kleine und große Tiere und er ist mit verantwortlich, dass unser ÖKO-System mit Sauerstoff versorgt wird
 - Kennen Lernen dieses spannenden Systems!

Inhalte - Überblick:

- Untersuchung mit der Lupe von Tieren am Boden, im Holz und unter Steinen
- Beobachtung von Ameisenstraßen, Borkenkäfer bei der Arbeit und Lauschen dem Klopfen des Spechts
- Erkundung der Tierwelt in unseren Nockbergen: Gemsen, Rotwild, Reh, Murmeltier, Hase, Fuchs, Marder, Eichhörnchen, Spielhahn, Auerhahn, Tannenkrähe, Alpenschneehuhn sowie das seltene Steinhuhn, der Murmelregenpfeifer oder der Steinadler erwarten Euch!
- Suche nach Tierspuren und Losungen
- Zählen der Jahre mit Baumringen und Musik machen auf einer Holzorgel
- Kennen Lernen der verschiedenen Baumarten im Nationalpark Nockberge: Lärche, Fichte, Kiefer, Berglatsche, Zwergwacholder, Birke und Eberesche etc.
- Anschauen des Wuchses und Zwergwuchses in der „Kampfzone“ von 1700 bis 2000m
- Erkunden von Wald- & Baumschäden - verursacht durch das Rot- und Rehwild
- Spiele im Wald:
 - Wer findet eine Feder, Knochen oder abgeworfenes Gehörn?
 - Wer hat an den Zapfen geknabbert?
 - Wer findet den schönsten Tannenzapfen?
 - Fertigen eines Naturbild mit Hilfe des Waldes
 - Ratespiel, welche Tiere sich wo verstecken und wann sie Fressen
- Waldpädagogik: beinhaltet die ökonomische und ökologische Vernetztheit der Lebensgemeinschaft Wald und ist lustig, spannend, abenteuerlich, weckt den Forschergeist und die Liebe zur Natur:
 - spielerisch den Wald entdecken und den Wald mit allen Sinnen erleben
 - Beobachten, Erforschen und "Begreifen" der Lebensgemeinschaft Wald
 - Veranschaulichung des Ökosystems Wald in seiner Vielfalt und Einzigartigkeit
 - Lernen mit Kopf, Herz und Hand



THEMA 8: „Murmelpfiff und Alpenblumen“



Dauer / Preis: 1/2 Tag (Euro 3,00)

Ziele:

- Die Almen des Nationalparks Nockberge werden seit Jahrhunderten im Einklang mit der Natur als alpine Kulturlandschaft genutzt
- Die Vielfalt der Formenwelt der Kärntner Nockberge ist auf die gewaltige Kraft der eiszeitlichen Gletscher zurückzuführen
- Gemeinsam gilt es, diese üppige, interessante Landschaft zu erforschen und kennen zu lernen

Inhalte - Überblick:

- Wanderung mit Rucksack, Stock und Fernglas auf die Brunnachhöhe (1.930 m)
- Gemütliche, gemeinsame Jause
- Murmeltier-Beobachtung mit dem Fernglas
- Bei Schönwetter Suche nach alpinen Heilpflanzen wie z. B.: Arnika, Frauenmantel, Augentrost, Ringelblume, Johanniskraut, isländisches Moos, Zwerglatsche, usw.
- Spiele "Auf der Alm":
 - barfuß über Grasmatten gehen und fühlen (Boden hart, weich, warm, kalt)
 - Quiz „Wer kennt unsere wichtigsten Heilpflanzen?“
 - Herstellung von Kräuterzuckerln aus Kräutern und Heilpflanzen am "Brunnachhof"

THEMA 9: „Vom Brunnachhof zum Almsee“



Dauer / Preis: 1 Tag (Euro 5,00)

Ziele:

- Tagestour (Gehzeit: ca. 4 Std.) zu einem der umliegenden Gipfel des Nationalparks mit vielen Attraktionen, Spielen und Highlights! Ausrüstung: Rucksack, Jause, Fernglas.
- Kennen lernen der einzigartigen Geologie des Nationalparks
- Beobachten der interessanten Naturphänomene der Kalk- und Dolomitformation - der Stangalm-Trias - die sich von Innerkrems bis Bad Kleinkirchheim quer durchziehen
- Beobachten von vielen kleinen Seen in den hochgelegenen Erhebungen des Nationalparks - alles Relikte der Eiszeit
- Kennen Lernen der Alpenblumen wie Almrausch, Enzian, Speick

Inhalte - Überblick:

- Suche nach Granatsteinen (Halbedelsteine) und Fossilien (Farne, Gräser, Schnecken)
- Beobachtung von Murmeltieren, Bergdohlen und ab und zu Steinadler
- Kleine Pause bei der "Roten Burg" (*eisenhaltiges Gestein*) - Möglichkeit für Kletterübungen
- Beobachtung der Reinheit des Bergsees "Pfannsee" sowie Frösche-Beobachtung
- Mutige können im höchst gelegenen "Freischwimmbad" auf 2.200m ein Bad nehmen
- Gemeinsamer "Gipfelsieg" - wir schweben auf 2.300 m Höhe über dem Meer und genießen einen sagenhaften Rundblick zu den umliegenden Bergen.

THEMA 10: „Faszination Feuer, Nacht- und Sternenhimmel“



Inhalte - Überblick:

- Anzünden eines Lagerfeuers mit Bogenholz - wir lauschen dem Knistern des Feuers
- Inne halten in der abendlichen Stille
- Geschichten erzählen, die uns schon unsere Vorfahren beim Feuer erzählten
- in der Stille hören wir Grillen, Heuschrecken und manchmal auch Rehe
- Stern-Beobachtung (Polarstern, etc.) bei klarer Nacht bzw. bei Vollmond
- Im September und Oktober hören wir das Röhren der Hirsche

THEMA 11: „Der Abend kann beginnen“

Inhalte - Überblick:

- Stockbrot Backen auf Holzspießen, Bratäpfel über offenem Feuer machen, Kartoffeln braten und Würstel grillen
- Gemeinsam Lieder singen - eventuell mit Gitarre
- Fackelwanderung durch die Finsternis mit toller Stimmung
- Mutige Kinder können eine Nacht im Almstadel auf frischem Heu übernachten - wer traut sich?



THEMA 12: „Sonnenauf- oder - Untergang mit Wildbeobachtung“

Inhalte - Überblick:

- Erlebnis "Sonnenaufgang" auf der Brunnach auf 1.700 m Seehöhe: Dem Schwinden der Nacht zusehen und die Faszination der aufgehenden Sonne spüren und dabei den Rehen und Hirschen bei der Morgenäsung zusehen
- Abends: Faszinierender Sonnenuntergang in den Bergen mit Wildbeobachtung
- Kleinere Gruppen können mit "Jaga Sepp" auf die Pirsch gehen - Fernglas oder Fotoapparat nicht vergessen!



„... und dann gibt´s noch weitere Themen „In- und Outdoor“:

- THEMA 13: „Orientierung in der Natur“ - Wegweiser der Natur erkennen, (1/2tags, outdoor), € 3,00
- THEMA 14: „Landkarte und Kompass lesen“ - Orientierungslauf, (ganztags), € 5,00
- THEMA 15: „Erlebniswelt Nockalmstraße“ - quer durch den Nationalpark, Lehrwege, Sonderschauen, (ganztags, outdoor), € 5,00 + Maut
- THEMA 16: „Abend am Lagerfeuer“ - Feuer machen ohne Streichholz, (abends, outdoor), € 3,00
- THEMA 17: „Mühlen-Erlebniswandertag“, (1/2tags, outdoor), € 3,00
- THEMA 18: „Olymp.-Rallye um den großen Bergkristall“, lustige Bewerbe, (1/2tags, outdoor), € 5,00
- THEMA 19: „Mountainmania im Nationalpark“ - 3 Tage Abenteuerleben, (outdoor), €18,00
- THEMA 20: „Schneewanderung“, herrliche Landschaften, Tierfährten, (1/2tags, outdoor), € 3,00
- THEMA 21: „Schneeschuah Wanderspaß“, Schneezauber, (1/2tags, outdoor), € 5,00 + Schneespiele, (ganztags; outdoor), € 8,00+
- THEMA 22: „Schatzhaus der Natur“, Besuch der alpine+art+gallery, (1/2tags, indoor), € 2,50
- THEMA 23: „Schlangengift und Gänsehaut“; Besuch Reptilienzoo Patergassen, (1/2tags), € 2,50
- THEMA 24: „Born to be wild“ - Besuch Alpenwildpark Feld/See, (1/2tags, outdoor), € 2,90
- THEMA 25: „Sagen, Schätze, alte Mauern“ Gmünd/Faschauner-Museum, (1/2tags, out-/indoor), € 2,90
- THEMA 26: „Badespaß“ in den Thermen Römerbad/Kathreinbad, (1/2tags, out-/indoor), € 5,50
- THEMA 27: „Kultur & Natur“ Erlebnisprogramm pur - 3 Tage - Abenteuer / Erfahrung sammeln
- THEMA 28: „Im Zeichen der Zeit“ Erlebnisprogramm pur - 3 Tage - Abenteuer / Erfahrung sammeln
- THEMA 29: „Survival“ Erlebnisprogramm pur - 3 Tage - Abenteuer / Erfahrung sammeln



Dia- und Filmvorführung Nationalpark Nockberge:

- Fauna, Flora, Leben und Arbeit im Nationalpark Nockberge - Bergwelt-Impressionen", kostenfrei
- "Rat mal, wer zum Äsen kommt" - Dia-Erlebnisreise mit Quiz, (2h, indoor), kostenfrei

Weiters organisieren wir gerne für Sie: :

- geführte Rad-, Trekking-Touren im Nockgebiet
- Besuch einer Imkerei
- Besuch des Hochmoores in St.Lorenzen ob Reichenau -

und/oder „geht nicht“ - gibt´s nicht oft!



Winter-Erlebnisse und Apres Ski am „Brunnachhof“



Pistenspaß und Schneeromantik - das pure Wintervergnügen

- Mehr als 30 Lifte und Seilbahnen
- 100 beschneite Pistenkilometer
- somit garantierter Skispaß von Mitte Dezember bis Anfang April!
- 30 km Langlaufloipen
- Rodeln
- Eisstockschießen
- Kostenlose Shuttlebusse nach Bad Kleinkirchheim und wieder zurück.
- Winterwandern, Schneeschuhwanderungen
- Besuch einer Winter-Wildfütterung mit Spurenlesen

Speziell für Sie:

- Mit den Skiern direkt auf die Piste, mit dem Schlitten direkt auf der Rodelbahn ins Tal!
- Skipässe und Thermeneintritte für Gruppen zum ermäßigten Preis

Weitere Winter-Wunder-Angebote im Überblick:

- Lagerfeuer-Romantik vor dem Brunnachhof mit Bratäpfeln und toller Musik
- Fackelwanderung oder Rodelpartie ins Tal
- Romantische Pferdeschlittenfahrt
- Lustiger Spiele-Abend beim offenen Kamin
- Thermenbesuch in Bad Kleinkirchheim, nur 3 km entfernt (Shuttlebus)



...und beim nächsten Mal: „Urlaub mit den Eltern“ im ***Familienhotel Hinteregger



- am Talschluss von St. Oswald in bester Lage am Sonnenhang
- unmittelbar neben der Brunnachalmbahn - Einstieg ins Wander- und Skigebiet
- alle Gästezimmer ausgestattet nach biologischen Richtlinien, allergiefrei (Holzböden und Möbel mit Bienenhonig gewachst) und rollstuhlgerecht.
- Gemütlicher Aufenthaltsraum mit herrlichem Blick über St. Oswald, Wintergarten, Gaststube, Leseraum mit Bücherei, Gaststube, Kinderspiel- und Bastelraum, traditionelle Kärntner Küche
- genügend Parkplätze für unsere Hausgäste
- Wellnessbereich mit römischem Dampfbad, Sauna, Kneipp-Tretbecken, Ruheraum, Erlebnis-Massageduschen, Finessecke, Solarium, Infrarotkabine
- Heil- und Sportmassagen im Haus möglich.

Familie Ingrid und Franz Josef Hinteregger
Rosennockstraße 56 / St. Oswald, A-9546 Bad Kleinkirchheim, Kärnten, Österreich
Tel. +43 (0) 4240 / 477-0, Fax: +43 (0) 4240 / 477-7

E-Mail: info@gasthof-hinteregger.at - www.gasthof-hinteregger.at oder www.brunnachhof.at